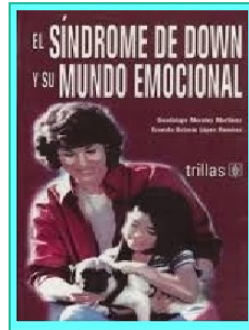


EL SÍNDROME DE DOWN Y SU MUNDO EMOCIONAL.



Características.	
Categoría:	Bibliografía sobre personas en situación de discapacidad psíquica.
Objetivo:	Exploración del mundo afectivo de menores con Síndrome de Down.
Material:	Libro único en su serie.
Ámbitos:	Educacional - Clínico – Pedagógico

Contenido

La llegada de un hijo con síndrome de Down (SD) a una familia, desencadena una serie de emociones generalmente negativas tanto en los padres como en los familiares del recién nacido, que casi siempre afectan el desarrollo emocional del niño que padece este trastorno. Este libro presenta información básica sobre las características generales del SD, con el fin de facilitar a los psicólogos, maestros de educación especial, trabajadores sociales y padres de familia, la comprensión de sus aspectos psicológicos, educativos y conductuales.

Para ello se introduce al lector en el conocimiento elemental de la genética humana, desde el origen del síndrome hasta los resultados de las más recientes investigaciones que se han efectuado en los campos de la emoción y el deterioro cognitivo.

La primera parte del libro muestra los hallazgos de las investigaciones sobre el desarrollo cognitivo, emocional y conductual en las personas con SD. En la segunda parte se analiza la crisis de aceptación que enfrentan los padres de niños con SD y se dan alternativas para superarla. La obra no se limita al diseño de programas de forma teórica, sino que lo ejemplifica gráficamente para dar al lector elementos prácticos que le sean de utilidad en los ámbitos clínico, educativo y familiar



.Volver a Catálogo



Volver a material Discapacidad General